



ВНЕШНЯЯ АНТЕННА AN-E

УПРАВЛЯЮЩИЕ ЭЛЕМЕНТЫ



EAN код

RFGSM-220M:8595188146043

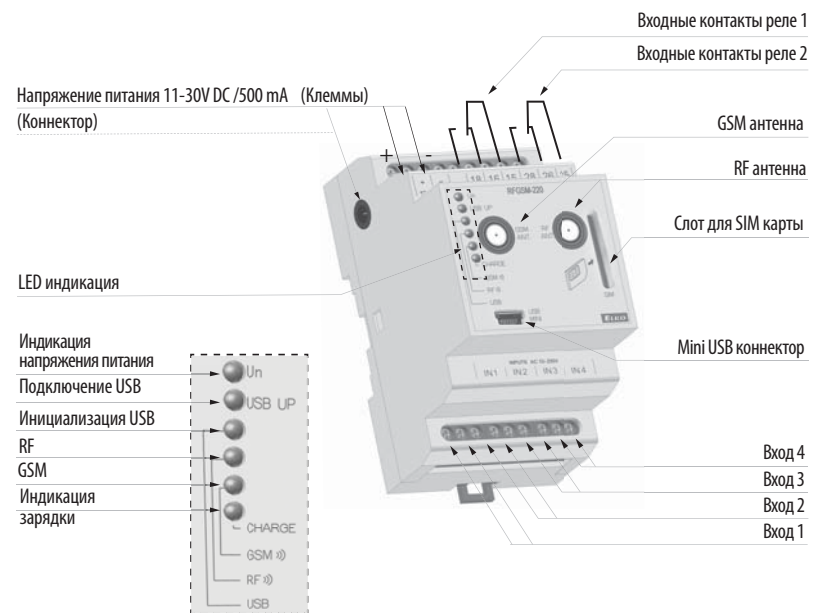
Внешняя антенна AN-E: 859415759012

Внутренняя антенна AN-I: 8595188161862

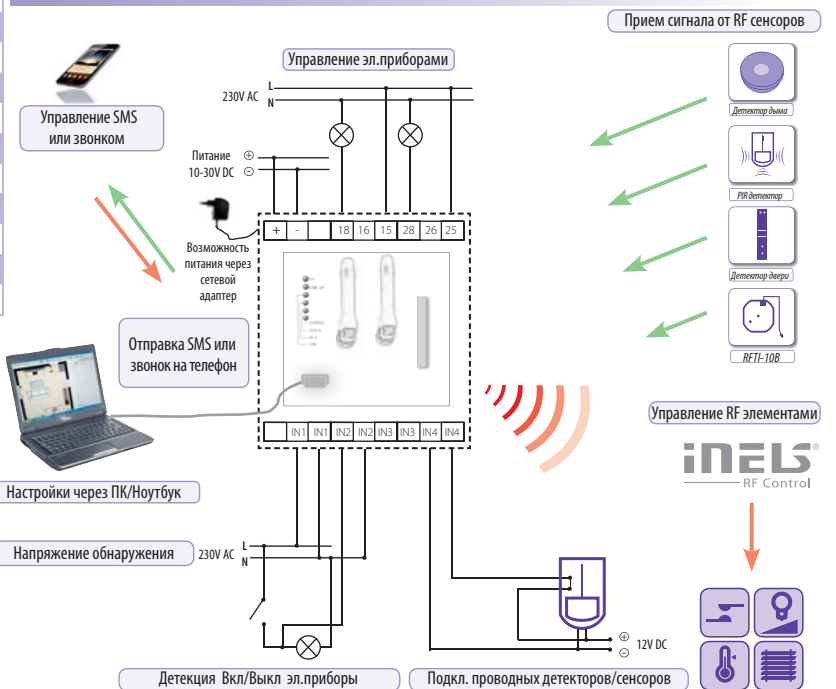
- GSM коммуникатор используется для удаленного включения/отключения отопления, освещения, ворот, а также для определения состояния элементов системы RF Control (ON, OFF, значение t°).
- GSM коммуникатор может использоваться тремя способами:
 - отдельно: реагирует на SMS или звонок, вкл/выкл внутренним реле или реагирует на 1 из 4 входов
 - с эл-том RF Control: команда поступает на доступный исп. эл-т, который её выполняет (напр. отопл.)
 - с панелью RF Touch: посредством моб. телефона запрашивается информация о состоянии элемента и на её основании производится коммутация
 - функция безопасности: звонком или брелком можно актив-ать или деактив-ать детекторы для отправки команды на вкл. сигнализации или отпр. SMS в охранное агентство
- настройки осуществляются ПО прилагаемым к GSM коммуникатору через mini USB коннектор, ОС Windows XP и выше. ПО Connect1 к скачиванию есть на стр. изделия: www.elkoe.cz
- GSM содержит:
 - 4 беспотенциальных, отдельных входа для подключения другого оборудования (напр. детекторы дыма, элементы жалюзи, термосенсоры, и др.)
 - 2 входных коммутирующих реле 8А (напр. освещение, команда на вкл. контура отопления, и т.д.)
 - 2 антенны (-для GSM подключения, - для RF коммуникации)
 - LI-ION батарея для резервного питания GSM коммуникатора до 30 мин.
- в комплекте:
 - 2 внутренние антенны AN-I
 - mini USB коннектор для настроек GSM коммуникатора (кабель макс. 2м)
 - программное обеспечение Connect 1
 - блок питания с адаптером 12V 6W
- дополнительно поставляются: внешняя антенна AN-E (кабель 3м), подробнее на стр. 50

Технические параметры		RFGSM-220M
Питание		
Напряжение питания:	11-30V DC; резервн. LI-ION батарея/макс. до 10м	
Максимальная мощность:	неактивн. 1W/ зарядка 1.6W	
Потребление неактивн:	90 mA при 12 V DC	
Потребл.при коммуникации:	макс. 500mA при 12 V DC	
Рабочая частота GSM модуля:	850/900/1800/1900 МГц	
Выходная мощность передачи:	2W для GSM 900, 1W для GSM 1800	
Входы IN1, IN2, IN3, IN4		
Управляющее напряжение:	AC 12-230V или DC 12-230V (оптроном)	
Мощность управляющ. входа:	AC 0.025 VA/ DC 0.1W	
Длина управляющ. импульса:	мин. 50 мс/ макс. неограничена	
Входы RF:	одно/двусторонне адресованное сообщение 868 МГц	
Выходы		
Количество контактов:	2 переключателя (AgSnO ₂)	
Номинальный ток:	8 А / AC1	
Мощность коммутации:	2500VA, 240 W	
Мин. мощн.коммутации DC:	500 mW	
Механический ресурс(AC1):	1x10 ⁷	
Электрический ресурс:	1x10 ⁵	
Выходы RF:	обратная связь 868 МГц	
Другие данные		
Оперативная система ПК:	MS Windows XP и выше	
Дистанция до RF модуля:	до 150 м	
Рабочая температура:	- 15.. + 50°C	
Рабочее положение:	произвольное	
Монтаж:	DIN рейка EN 60715	
Степень защиты:	IP20 с лицевой стороны	
Категория перенапряжения:	II.	
Степень загрязняения:	2	
Сечение подкл. проводов(мм ²):	макс. 1x2.5; макс.2x1.5/ с гильзой макс. 1x2.5	
Размер:	90 x 52 x 65	
Вес:	198 гр.	
Нормы соответствия:	EN 60730-1	

Описание устройства

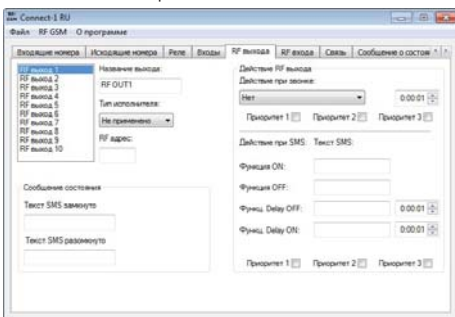


Подключение



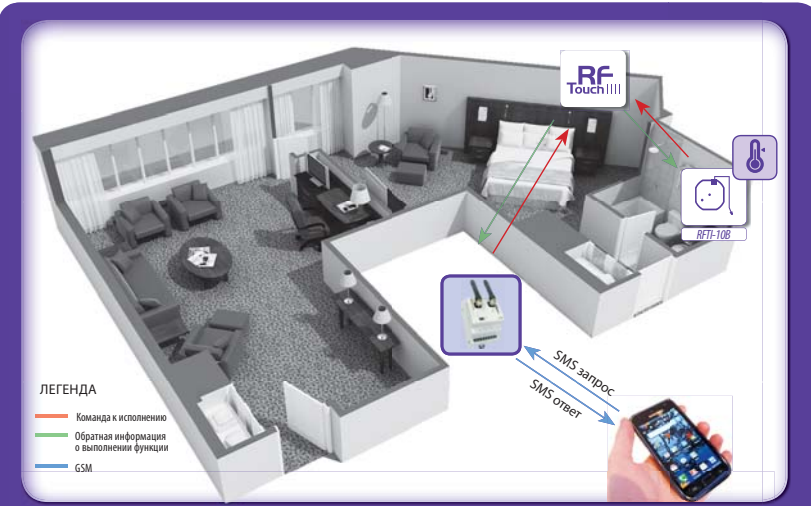
ПО Connect1 для конфигурации GSM шлюза

Свободно для скачивания www.elkoe.cz/ke-stazeni/software



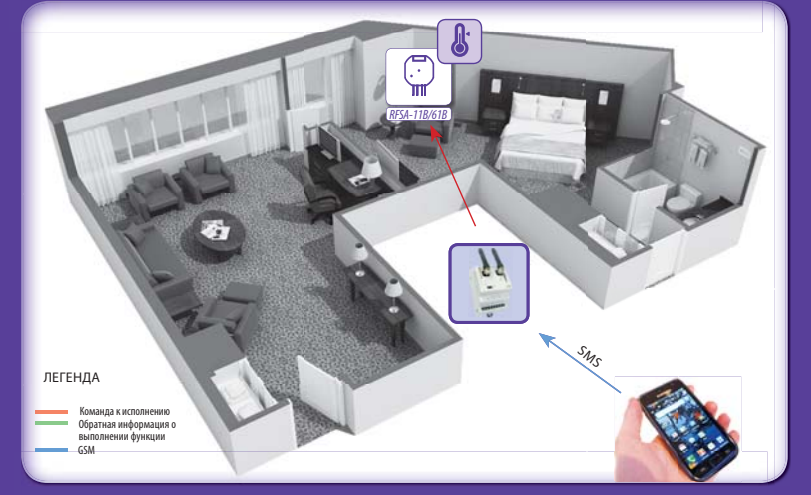
A

Благодаря GSM коммуникатору вам всегда известна температура в Вашем доме. Достаточно послать на коммуникатор SMS сообщение или позвонить. Эта команда в виде RF сигнала поступит на RF Touch, а с RF Touch на Ваш телефон поступит обратное SMS сообщение с данными актуальной температуры. После этого Вы можете включить или выключить отопление.



B

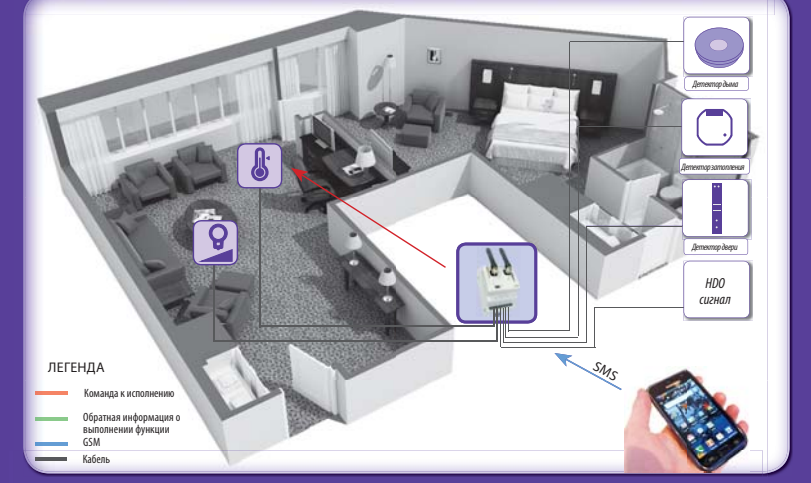
Отправкой SMS сообщения или звонком активируете GSM коммуникатор, который пошлет RF команду температурному исполнительному элементу, а тот в свою очередь включит отопление (связь между исполнительным элементом и отоплением осуществляется по кабелю).



C

GSM коммуникатор дает возможность прямой коммуникации до 4 электропотребителей.

Один из 4-х входов принимает информацию от детектора и посылает ее посредством SMS сообщения на выбранный телефонный номер.



D

GSM коммуникатор имеет простую функцию безопасности, когда звонком или брелком активируется ARM/DISARM для охраны объекта.

Функция ARM/DISARM: охрана/снятие с охраны
В случае обнаружения изменения состояния детектора, посылает на GSM шлюз команду на включение sireны, при этом может послать SMS на выбранный тел. номер.

